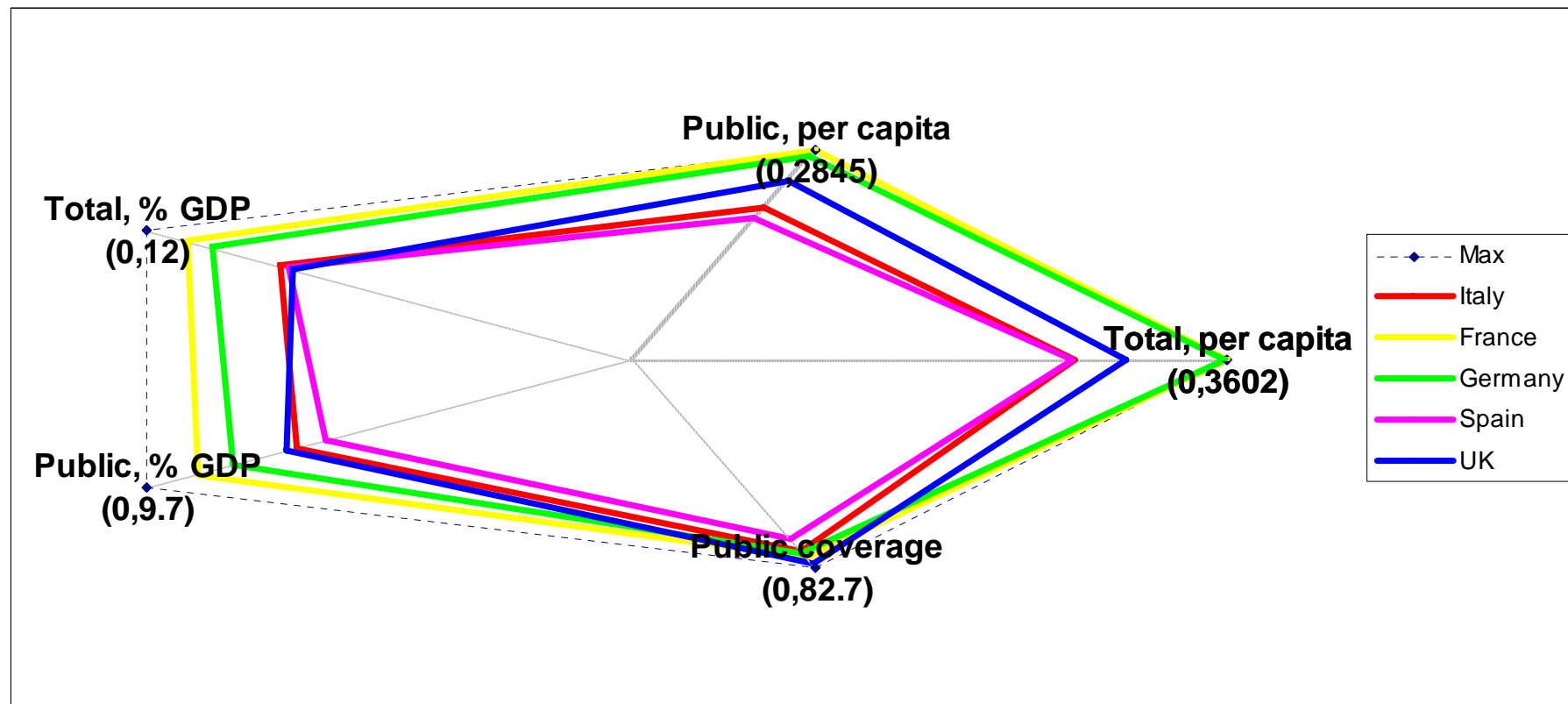




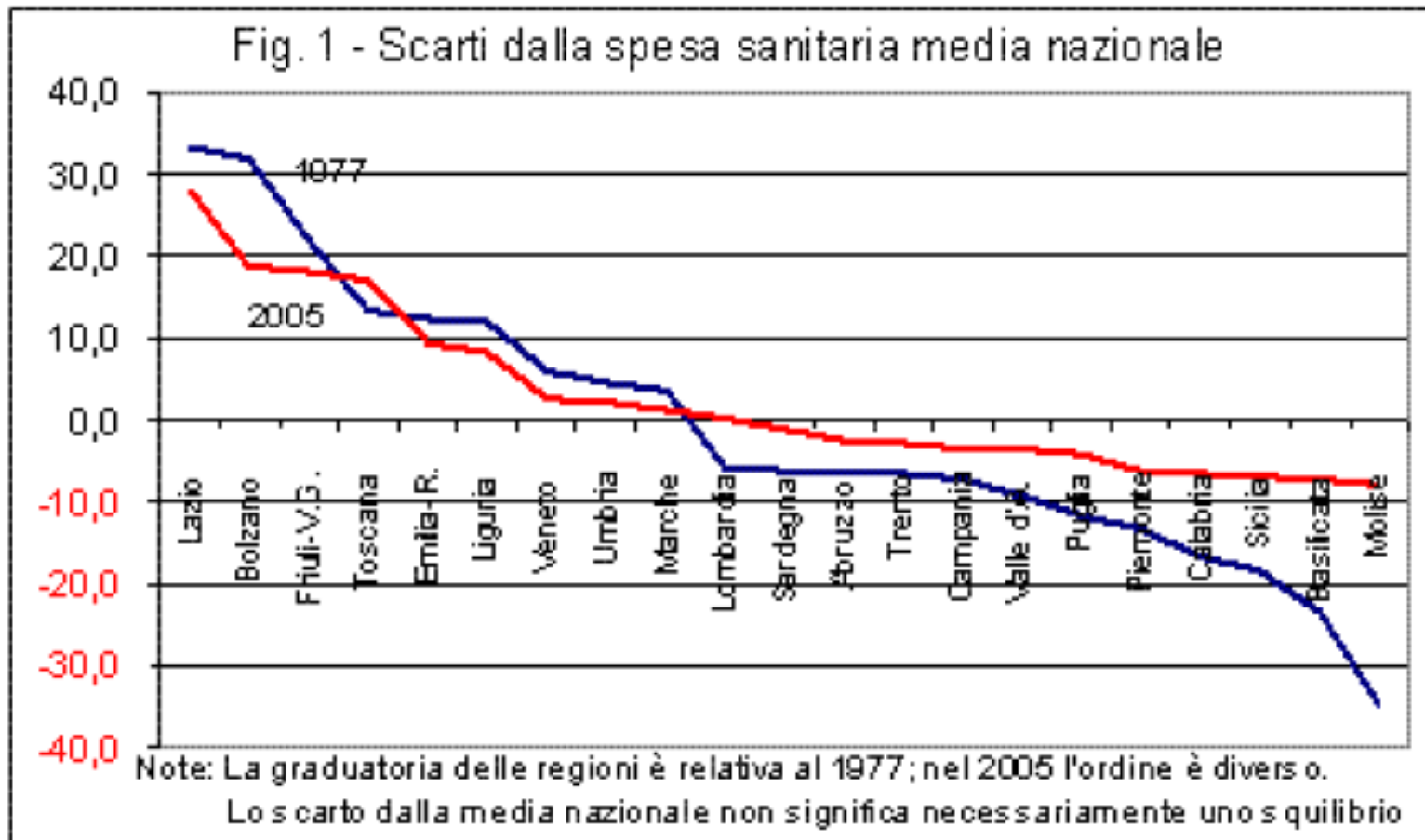
La sanità in Italia: aspetti economici e finanziari

Eugenio Anessi Pessina

Il nostro Paese non ha una spesa sanitaria particolarmente elevata



Nel tempo c'è stata una forte perequazione



Fonte: Mapelli 2007

Ma allora cosa ci preoccupa?

- La difficile situazione della finanza pubblica
- L'apparente impossibilità di rispettare i tetti di spesa
- L'eterogeneità interregionale
- La sostenibilità della perequazione
- Le prospettive di medio-lungo periodo



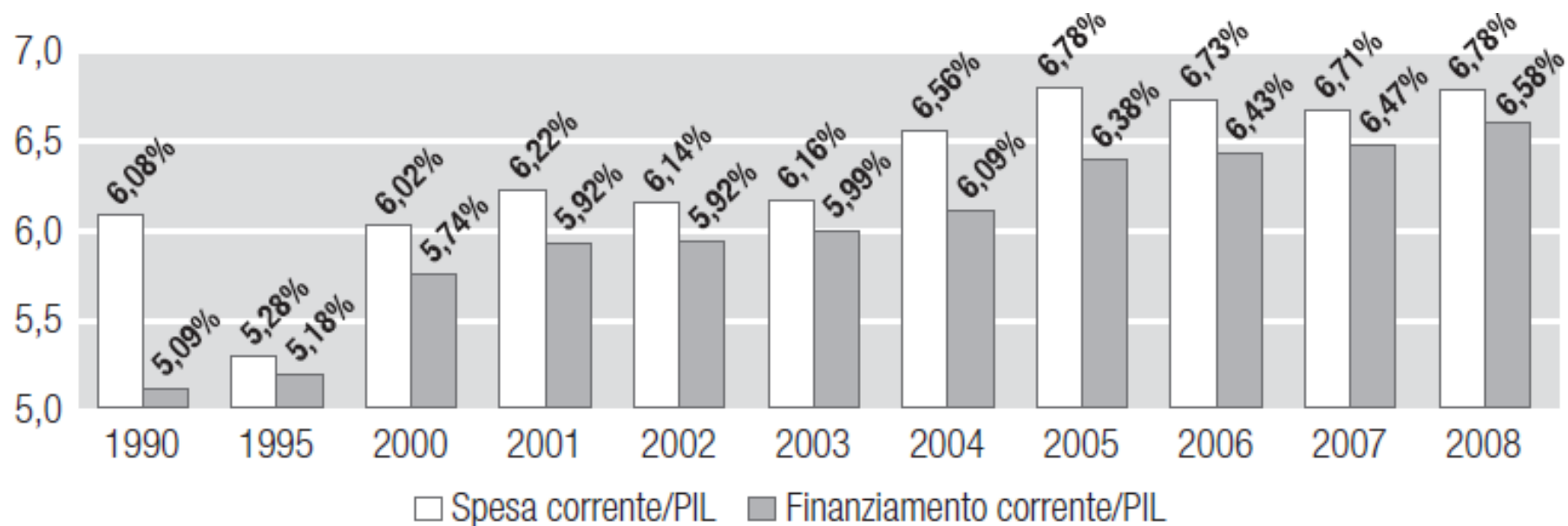
La difficile situazione della finanza pubblica

Debito pubblico / PIL

1 Zimbabwe	266	09 Belgium	90
2 Japan	172	10 Egypt	87
3 Lebanon	160	16 France	68
4 Jamaica	116	20 Germany	66
5 Italy	106	21 Canada	64
6 Sudan	100	34 Albania	52
7 Singapore	99	35 UK	52
8 Greece	97	61 US	38



L'apparente impossibilità di rispettare i tetti di spesa

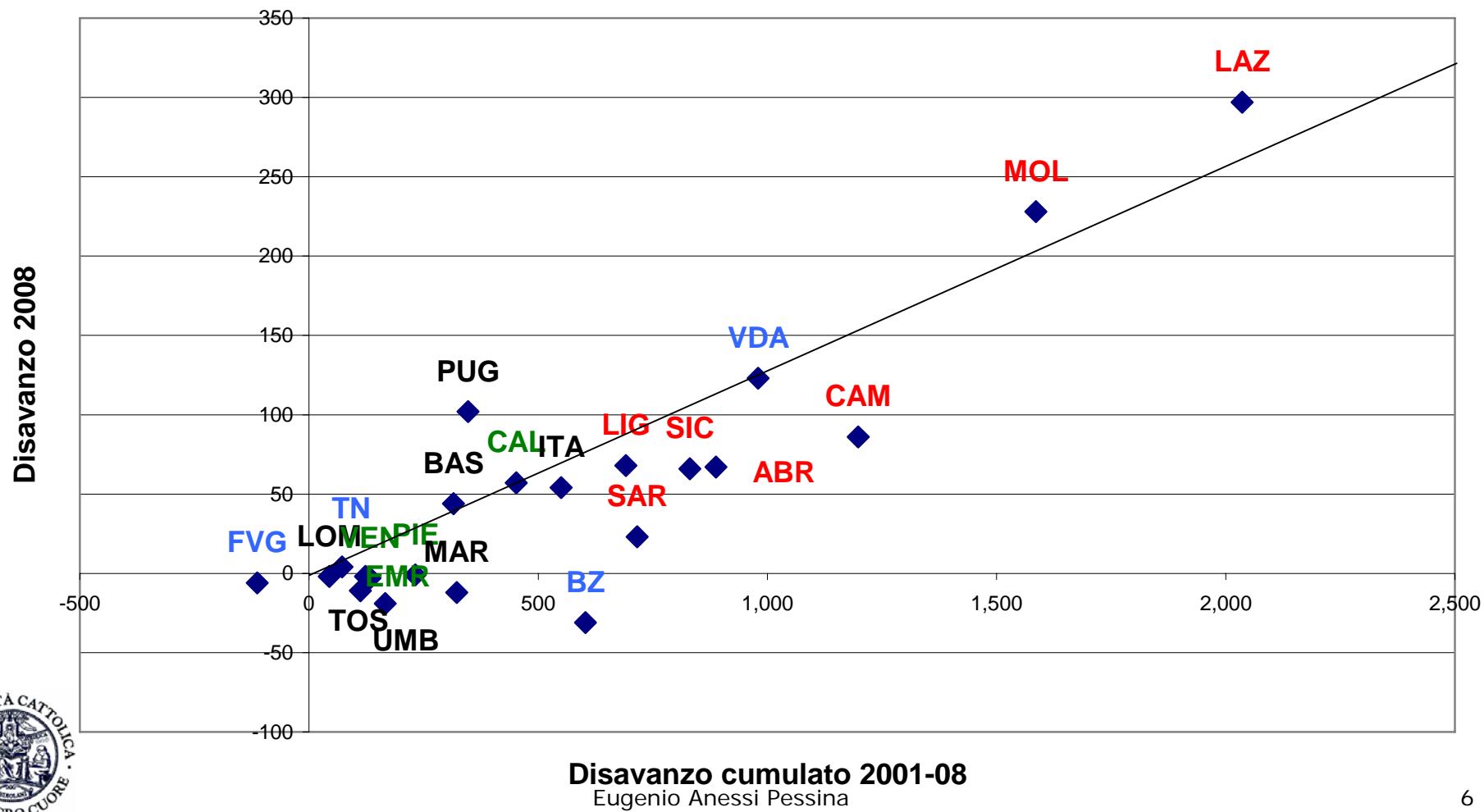


Fonte: OASI 2009



L'eterogeneità interregionale (1)

Disavanzi regionali procapite



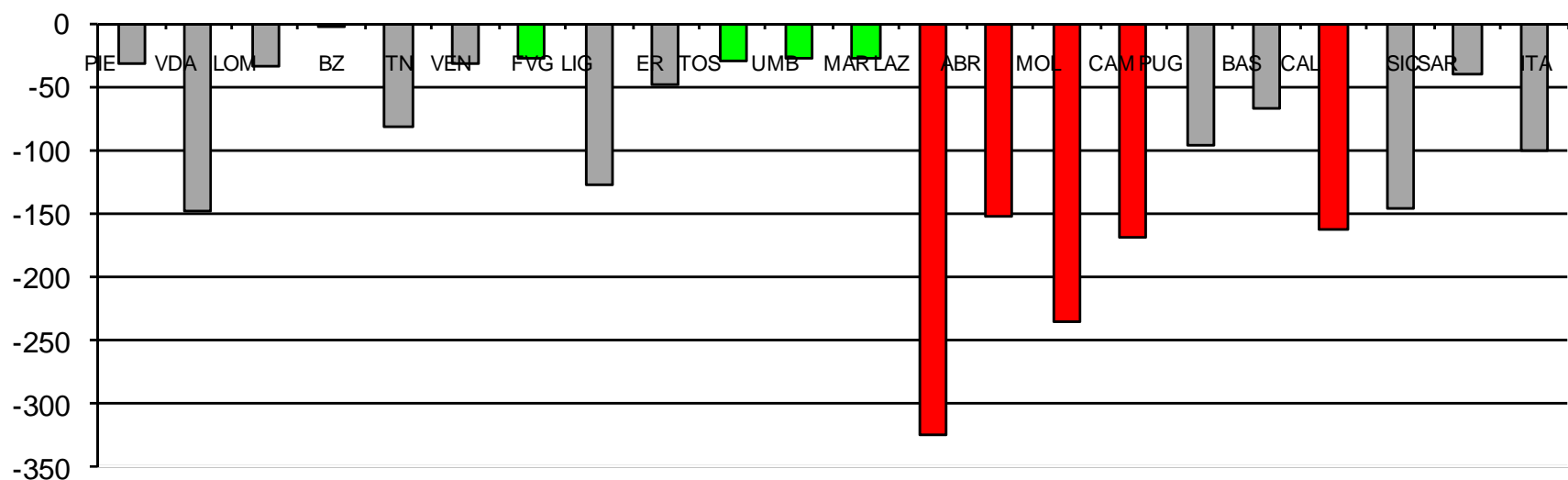
L'eterogeneità interregionale (2)

Risultati economici pro-capite (2002-07)

	N	C	S
++	LOM, FVG BZ (dal 2004)		
+	PIE, TN (↓), VEN (↑), EMR	TOS, UMB, MAR (↑)	PUG (↓), BAS (↓), CAL (↓)
-	VDA, LIG		SIC, SAR (↑)
--		LAZ	ABR, MOL, CAM

L'eterogeneità interregionale (3)

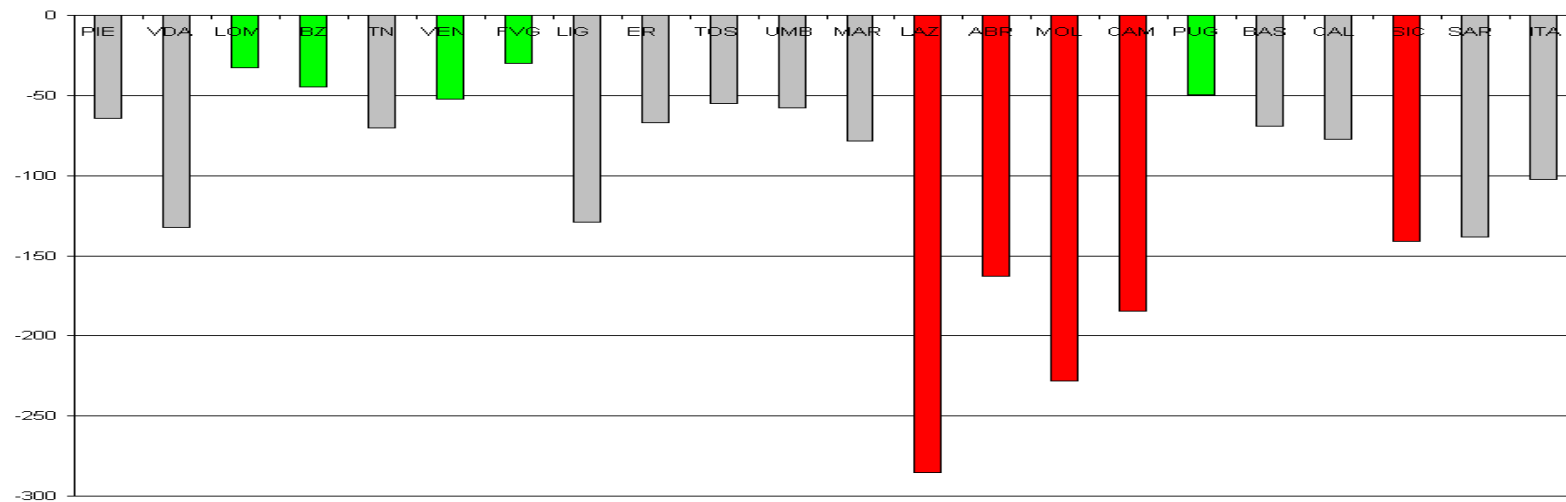
Risultato netto pro-capite 2007



Risultato netto	-32	-149	-35	-3	-82	-33	-28	-127	-49	-30	-29	-28	-326	-152	-236	-170	-97	-67	-164	-147	-41	-100
A/POP	1.643	1.928	1.571	2.130	1.822	1.560	1.694	1.778	1.635	1.652	1.650	1.629	1.554	1.596	1.624	1.541	1.571	1.640	1.615	1.542	1.620	1.599
C/POP	170	108	103	82	74	158	123	98	130	122	78	75	145	83	49	44	65	44	72	52	42	103
B7/ (A+C) -	0%	-6%	3%	1%	-2%	1%	1%	-1%	4%	2%	1%	-2%	-1%	0%	4%	-3%	-3%	-4%	-7%	-3%	-2%	0%
(B-B7)/(A+C)	34%	24%	44%	23%	35%	35%	26%	33%	33%	27%	27%	29%	50%	39%	45%	40%	41%	31%	37%	41%	31%	38%
D1/(A+C)	26%	27%	23%	27%	24%	30%	29%	27%	28%	31%	29%	26%	28%	25%	25%	22%	24%	25%	17%	20%	24%	25%
D2/(A+C)	38%	45%	33%	47%	41%	35%	41%	40%	40%	40%	40%	40%	35%	37%	42%	38%	33%	38%	38%	40%	40%	37%
D3 / (A+C)	2%	2%	2%	2%	3%	3%	3%	2%	3%	2%	2%	2%	2%	2%	2%	1%	1%	2%	1%	2%	2%	2%
D4 / (A+C)	2%	2%	3%	2%	1%	2%	4%	4%	2%	2%	4%	2%	2%	3%	4%	3%	3%	2%	5%	2%	2%	3%
E/ (A+C)	0%	0%	-1%	0%	2%	0%	0%	0%	0%	0%	0%	0%	-1%	-1%	0%	-4%	-1%	-1%	-5%	-2%	-1%	-1%



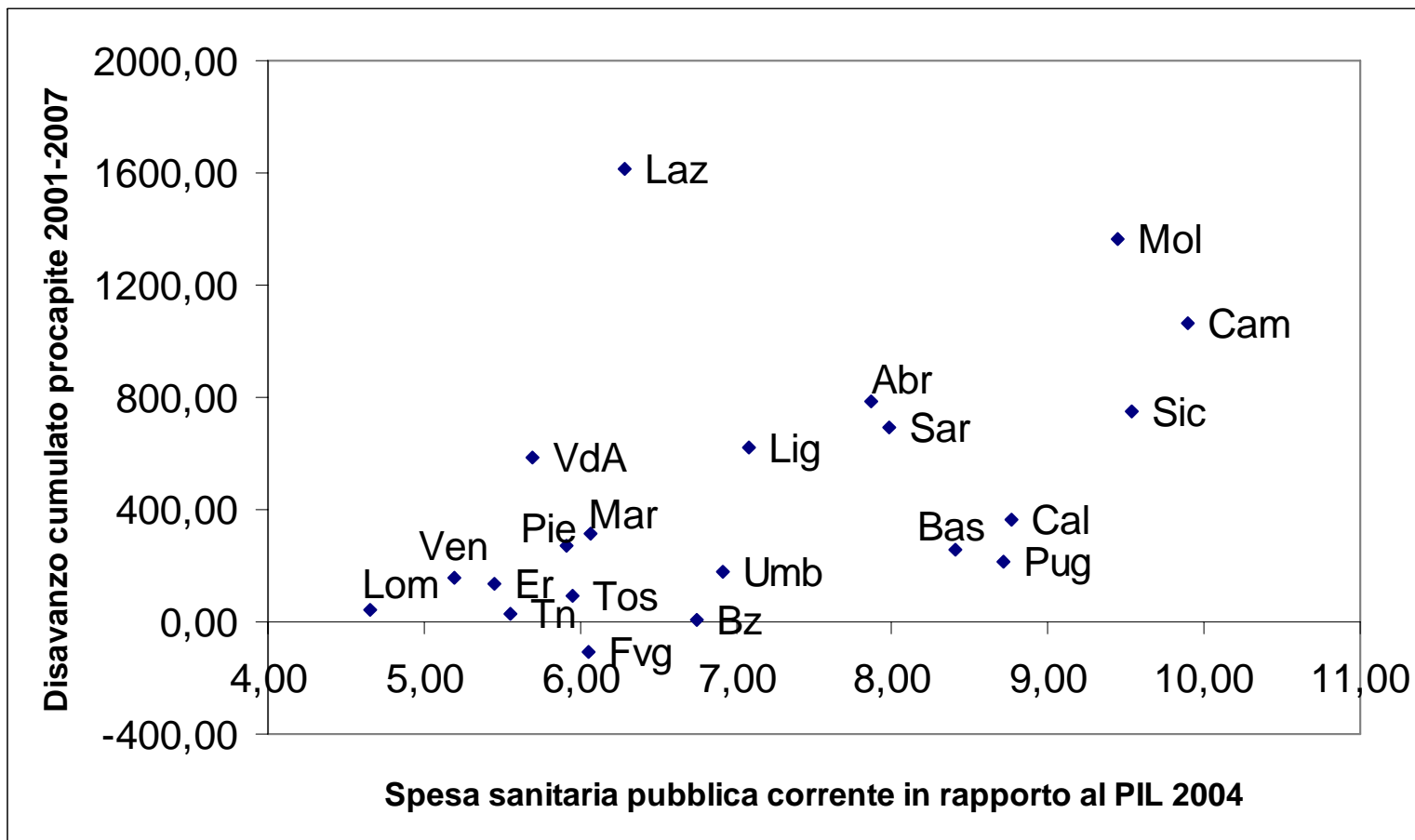
Risultato netto pro-capite 2002-2007



Risultato netto	-64	-132	-33	-45	-70	-52	-30	-129	-67	-55	-58	-78	-285	-163	-228	-165	-50	-69	-78	-141	-138	-102	
A/POP	1473	1760	1412	1934	1680	1397	1505	1612	1465	1487	1484	1449	1444	1442	1473	1377	1398	1445	1429	1392	1403	1439	
C/POP	136	83	84	77	71	136	102	76	120	97	69	70	105	54	46	34	49	36	43	47	45	82	
B7/ (A+C)	0%	-7%	3%	1%	-2%	2%	1%	0%	4%	2%	2%	-2%	-1%	0%	1%	-3%	-3%	-6%	-7%	-3%	-2%	0%	
(B-B7)/(A+C)	36%	24%	47%	24%	35%	36%	29%	36%	35%	30%	29%	31%	55%	42%	43%	46%	42%	33%	38%	46%	35%	41%	
D1/(A+C)	24%	26%	21%	30%	22%	27%	26%	25%	28%	29%	28%	25%	23%	24%	24%	20%	21%	23%	23%	15%	17%	23%	23%
D2/(A+C)	40%	47%	34%	45%	40%	37%	40%	42%	42%	43%	43%	42%	35%	40%	43%	38%	34%	38%	41%	38%	44%	38%	
D3 / (A+C)	2%	2%	2%	2%	3%	3%	3%	2%	3%	2%	2%	2%	2%	2%	1%	1%	1%	2%	1%	2%	2%	2%	2%
D4 / (A+C)	2%	2%	1%	3%	3%	1%	3%	2%	1%	1%	3%	2%	1%	2%	1%	2%	3%	2%	2%	2%	1%	2%	2%
E/ (A+C)	0%	0%	-1%	0%	1%	-1%	0%	0%	0%	0%	0%	-1%	-2%	-2%	-4%	-3%	0%	-1%	-1%	-1%	-2%	-1%	-1%

La sostenibilità della perequazione

Rapporto spesa / PIL regionale



Fonte: Osservasalute 2008



La sostenibilità della perequazione (2)

- Costi standard
 - Si pone esplicitamente la questione dell'eterogeneità dei costi (e dei risultati) dell'attività amministrativa pubblica sul territorio nazionale
 - Rischio di paralysis by analysis
 - Rischio di focalizzare l'attenzione solo sulla perequazione ex ante e non anche sulle capacità di governo e di gestione delle regioni
 - Bastano i meccanismi sanzionatori?



Le prospettive di medio-lungo periodo

